

## NOTRE CONSULTANTE - PSYCHOLOGUE

### Marie BARRY



Psychologue clinicienne, elle intervient depuis plus de 15 ans dans le secteur hospitalier, dans le transport de voyageurs, en milieu industriel ainsi que dans le secteur médico-social.

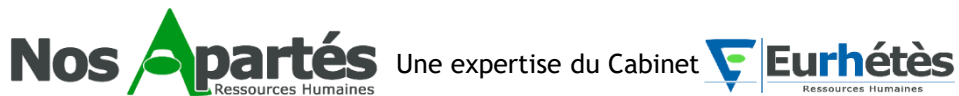
Elle accompagne individuellement ou en groupe des cadres, des managers, des équipes et des salariés en accompagnements professionnels, groupes d'analyse de pratique, bilan de compétences et formations.

Elle est pour cela certifiée MBTI / CCTI et utilise les Types Psychologiques (C.G. Jung) et « L'intelligence de soi » (P. Cauvin et G. Cailloux) comme démarche d'accompagnement. Elle est également formée à l'analyse transactionnelle et la Communication NonViolente.

### QUELQUES REFERENCES

GHRMSA, Centre Paul Strauss, Groupe Hospitalier Saint Vincent, Alister, Alsace Santé au Travail 67, UGECAM Nord Est, AAPEI, ARSEA, Compagnie des Transports Strasbourgeois, ALBANY, TEREOS SYRAL...

### CONTACT



16 rue Eugène Delacroix  
67200 STRASBOURG  
Tél: 03 88 24 65 31

[www.nosapartes.fr](http://www.nosapartes.fr)  
[nosapartes@eurhetes.fr](mailto:nosapartes@eurhetes.fr)



Nous apportons à nos clients issus notamment du milieu hospitalier (public et privé), du secteur social, du domaine du transport et du milieu industriel des prestations de :

- ❖ Formations au développement personnel et au management
- ❖ Accompagnements individuels de cadres ou managers de proximité
- ❖ Accompagnements d'équipe
- ❖ Analyse des pratiques professionnelles
- ❖ Bilans de compétences et bilans professionnels



**L'ACCOMPAGNEMENT  
INDIVIDUEL**

Nos Apartés RH accompagne les cadres et managers individuellement et sur mesure dans la mise en œuvre de nouvelles stratégies individuelles pour faire face à une évolution de fonction, une situation complexe, une problématique managériale ou relationnelle.

Un espace de dialogue et de remise en question respectueux et exigeant

#### ETAPE 1

un entretien de prise de contact pour recueillir vos attentes  
Un engagement volontaire est nécessaire de votre part

#### ETAPE 2

Un contrat réalisé en présence de votre N+1 et de votre RH et rappelant les objectifs, la durée et la méthodologie choisies pour répondre à votre situation

#### ETAPE 3

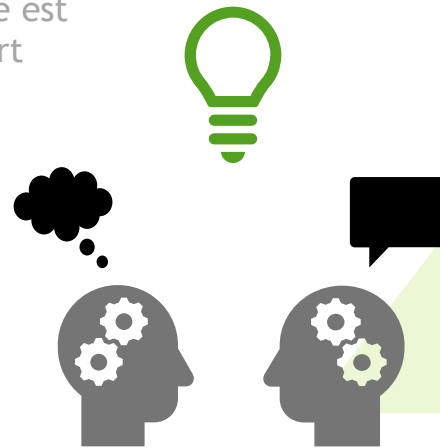
Nos apartés vous accompagne à la découverte de votre Type de Personnalité®, à la prise de conscience de vos ressources et atouts managériaux, à la prise en compte de vos limites, et à l'appropriation de nouveaux comportements à l'aide d'études de cas issues du terrain, mises en situations, MBTI®, 360°, briefing-débriefing, suivi à distance entre les entretiens...

#### ETAPE 4

Un entretien de bilan en présence de votre N+1 et de votre RH pour constater les évolutions

#### ETAPE 5

Eclairé par le travail réalisé vous abordez plus sereinement la complexité des situations, vous maîtrisez vos atouts et vos comportements et connaissez des stratégies pour pallier et dépasser vos limites



Confidentialité  
Adaptation  
Réactivité

*Durée = 3,6,9 ou 12 mois*

*Fréquence = 1 entretien par quinzaine ou par mois*